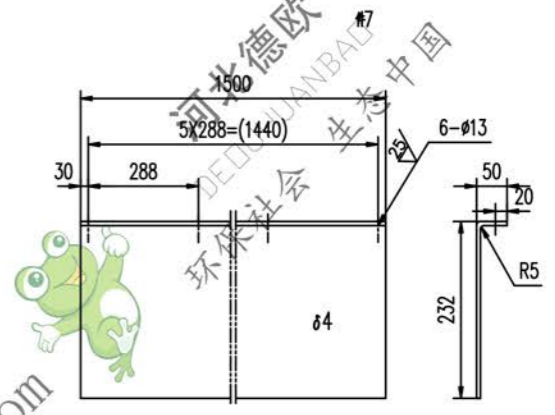
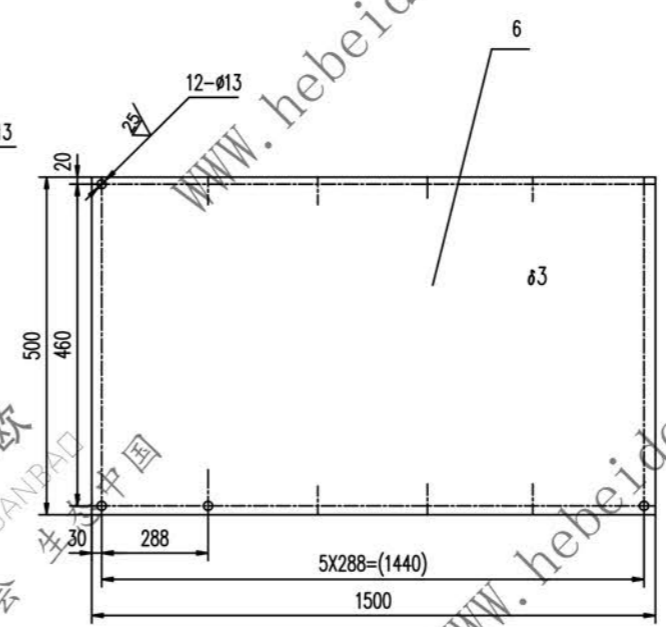
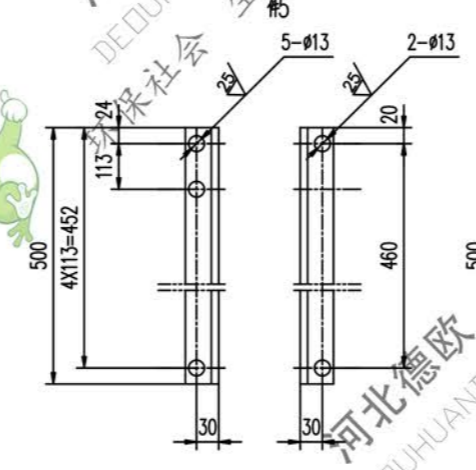
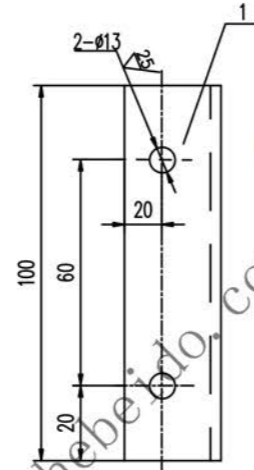
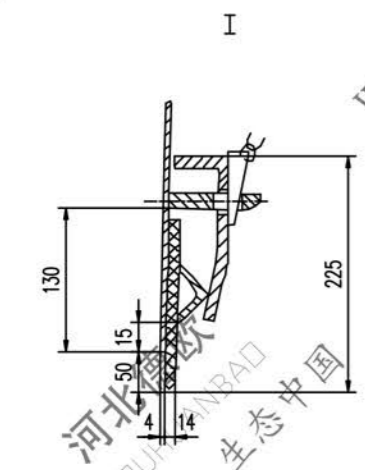
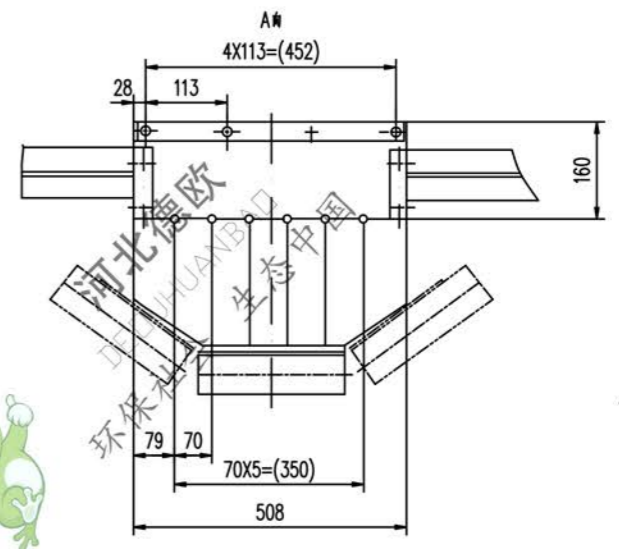
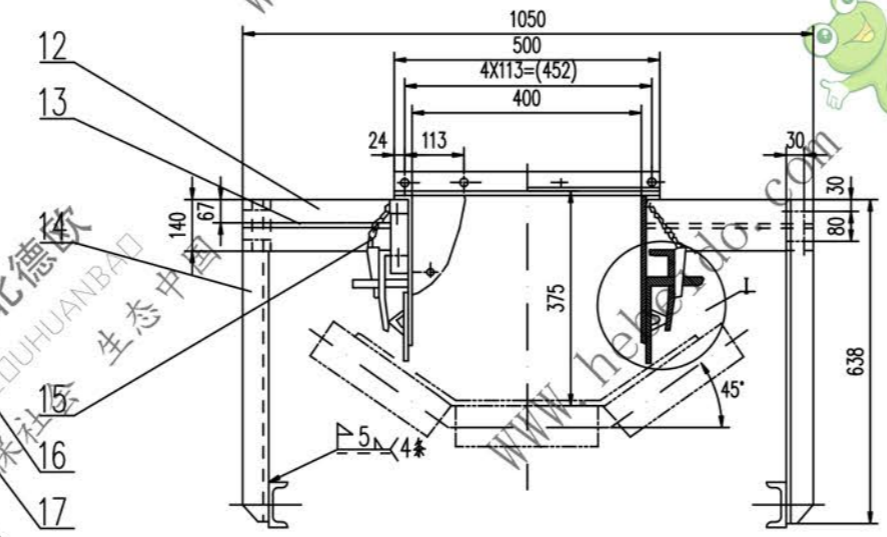
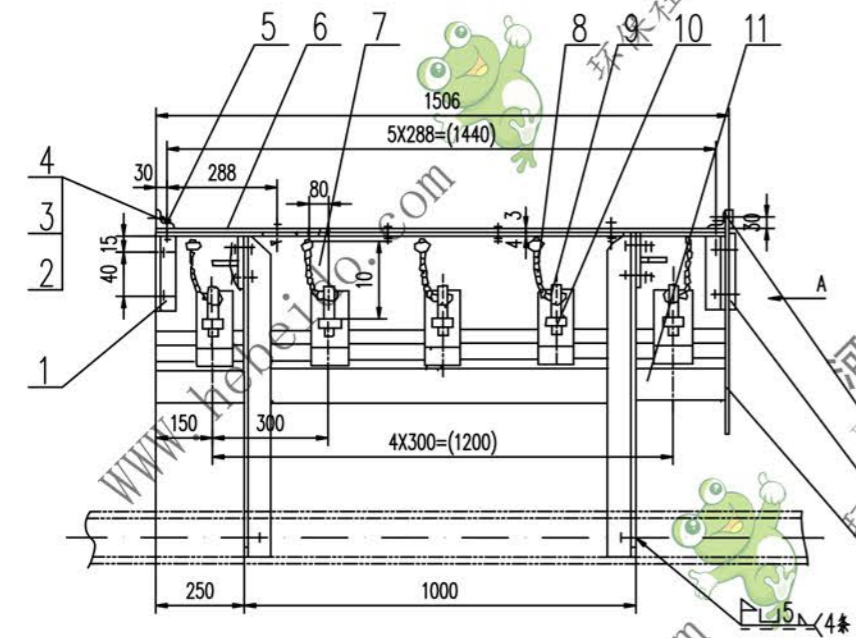
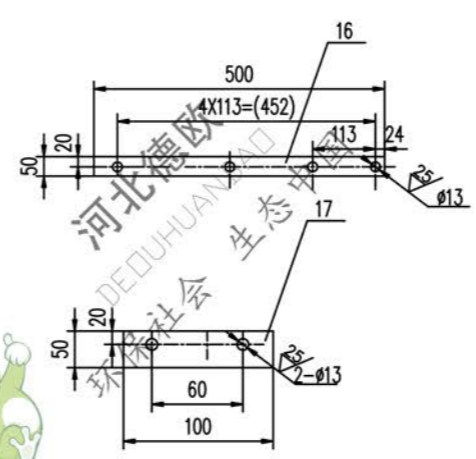
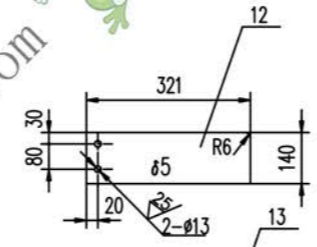
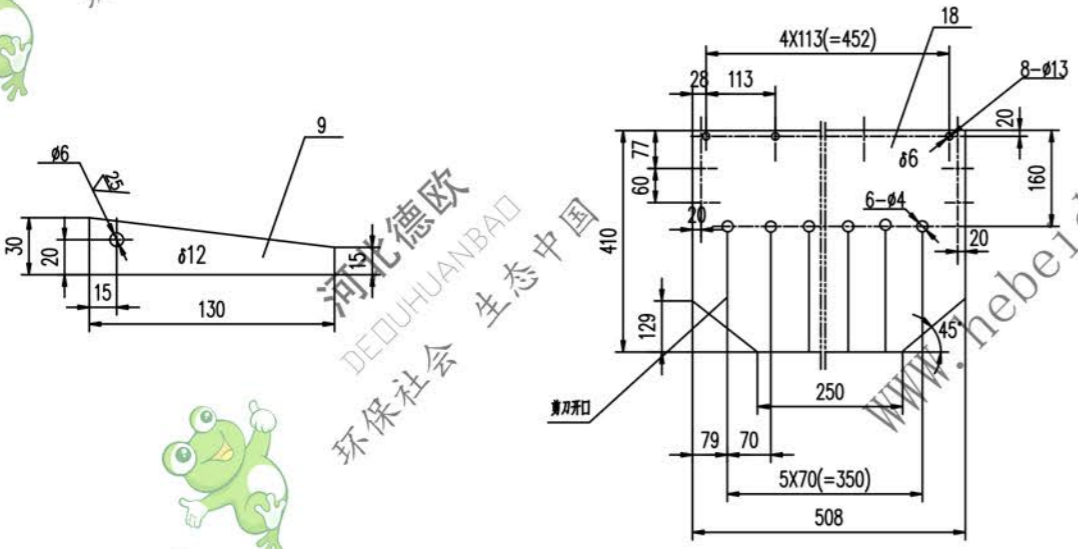


标记	文件号	修改内容	签名	日期



技术要求
 1. 件14下部与中间架相联的螺栓仅作安装调整用,待安装调整后应按要求焊死
 2. 未注焊缝均连续角焊,焊缝高为被焊件最小厚度
 3. 下料周边均为 $\sqrt{2}$



18	镀锌板	δ6	1	镀锌1804	1.83	3.66	
17	钢板	δ5	2	Q235-A	0.2	0.4	
16	钢板	δ5	1	Q235-A	0.83	0.83	
15	II01J21111.4	扁铁	10	零件	0.10	1.0	常用
14	II02J21112-3	角钢	4	Q235-A	2.4	9.6	材料二
13	钢板	δ5	4	Q235-A	0.55	1.10	
12	钢板	δ5	4	Q235-A	1.76	3.52	
11	II01J21111.1	镀锌板	2	镀锌1804	5.37	10.74	
10	II01J21111-2	钢板	10	Q235-A	0.60	6.0	常用
9	钢板		10	Q235-A	0.27	2.7	
8	II01J21111.1	压板件	2	零件	11.66	23.32	常用
7	钢板	4X282X1500	2	Q235-A	13.28	26.56	材料二
6	钢板	3X500X1500	1	Q235-A	17.66	17.66	
5	角钢	50X50X5-500	2	Q235-A	1.885	3.77	
4	GB95-85	垫圈	40		0.005	0.2	
3	GB41-86	螺母	40		0.016	0.64	
2	GB5781-86	螺栓	40		0.031	1.244	
1	角钢	50X50X5-70	4	Q235-A	0.377	1.50	
序号	代号	名称	数量	材料	单重	总重	附注

合同号: _____
 设计: 审核: 工艺会审: _____
 校对: 批准: 审核: _____
 制图: 对飞: 输入: _____
 日期: _____

物料槽前段
 B650

DT02J21112
 图样标记 重量 kg 比例
 114.3

共 页
 第 页