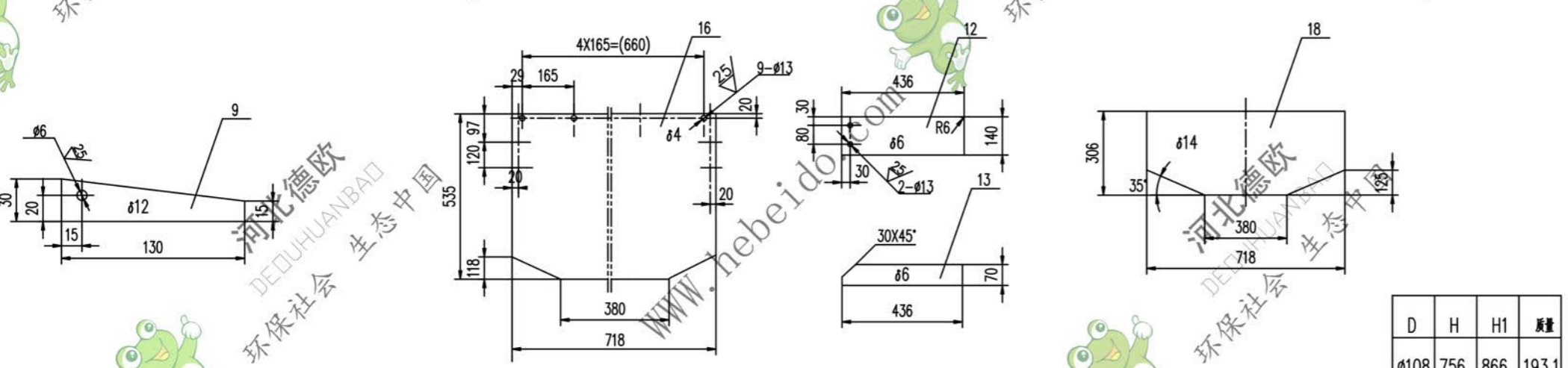
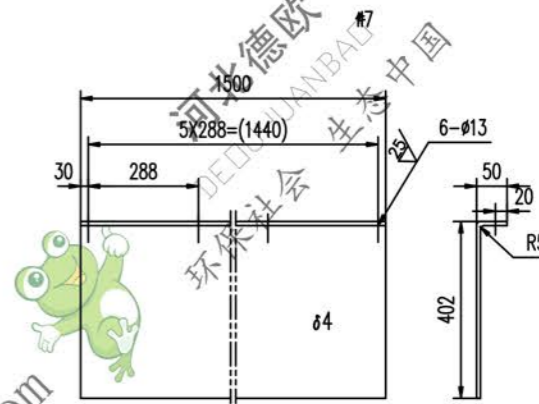
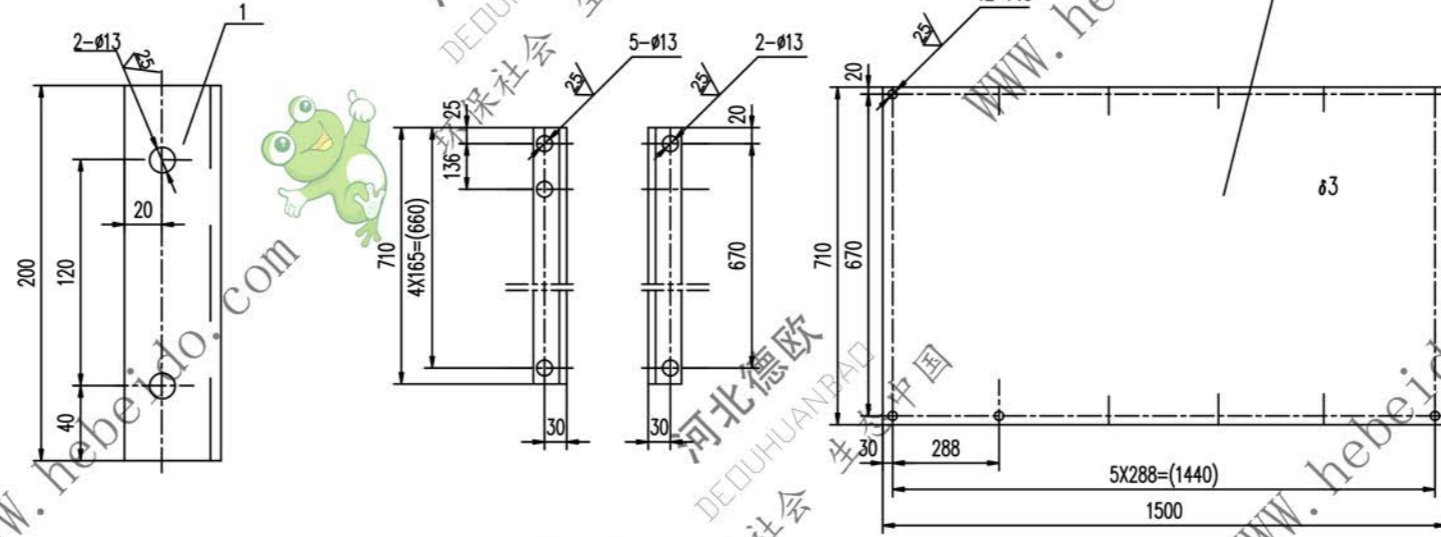
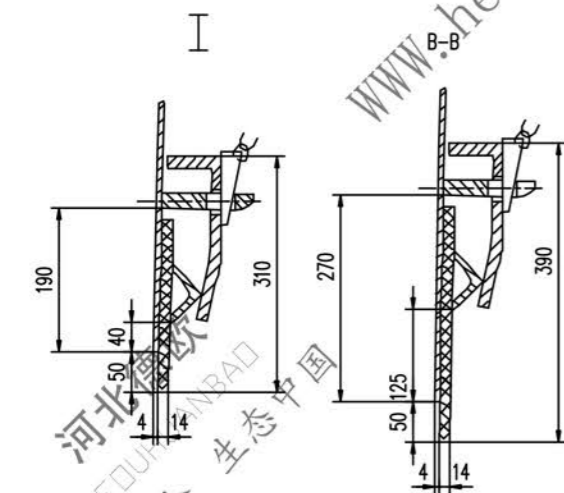
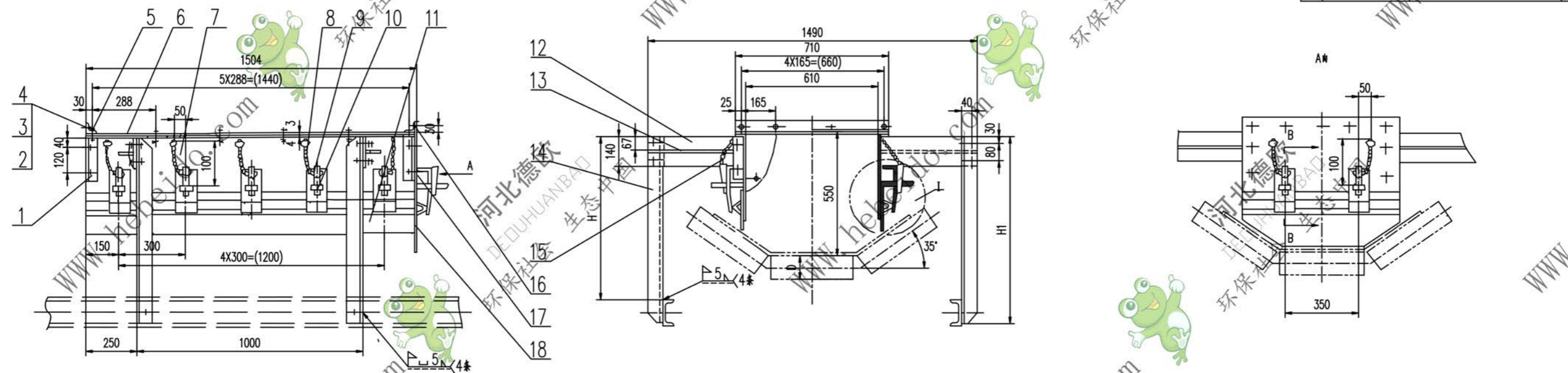


标记	文件号	修改内容	签名	日期



技术要求

1. 件14下部与中间架相联的螺栓仅作安装调试用,待安装调试后应按要求焊死
2. 未注焊缝均连续角焊,焊缝高为被焊件最小厚度
3. 下料周边均为 $R5$

18	后盖挡板 $\delta 14$	1	镀锌 1804	3.85	3.85	
17	压零件(二)	1	Q235-A	6.66	6.66	
16	侧板 $\delta 4$	1	Q235-A	11.44	11.44	
15	吊链	12	零件	0.1	1.00	需附
14	角钢 70X70X6-893	4	Q235-A	5.71	22.86	对称二需附
	角钢 70X70X6-868	4	Q235-A	5.54	22.16	对称二需附
13	侧板 $\delta 6$	4	Q235-A	1.44	5.76	
12	侧板 $\delta 6$	4	Q235-A	2.87	11.48	
11	挡板 14X225X1500	2	镀锌 1804	7.11	14.22	
10	吊链	12	Q235-A	0.6	7.2	需附
9	侧板	12	Q235-A	0.27	3.24	
8	压零件	2	零件	14.11	28.22	需附
7	侧板 4X452X1500	2	Q235-A	21.29	42.58	对称二需附
6	侧板 3X710X1500	1	Q235-A	25.08	25.08	
5	侧板 50X50X5-710	2	Q235-A	2.68	5.36	
4	GB95-85 垫圈 12	40		0.005	0.2	
3	GB41-86 螺母 M12	40		0.016	0.64	
2	GB5781-86 螺栓 M12X30	40		0.031	1.244	
1	角钢 50X50X5-200	4	Q235-A	0.75	3.0	

D	H	H1	质量
$\phi 108$	756	866	193.1
$\phi 133$	783	893	193.8

合同号
 设计 审核 工艺会审
 校对 核准 审核
 制图 输入 日期

物料号
 零件

DTII04J21131
 图样标记 重量 kg 比例

共 页
 第 页

A11 图样文件号 4J21131