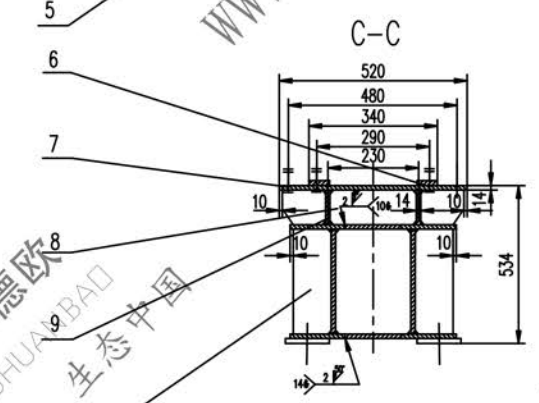
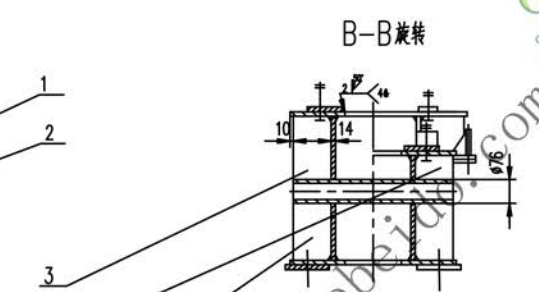
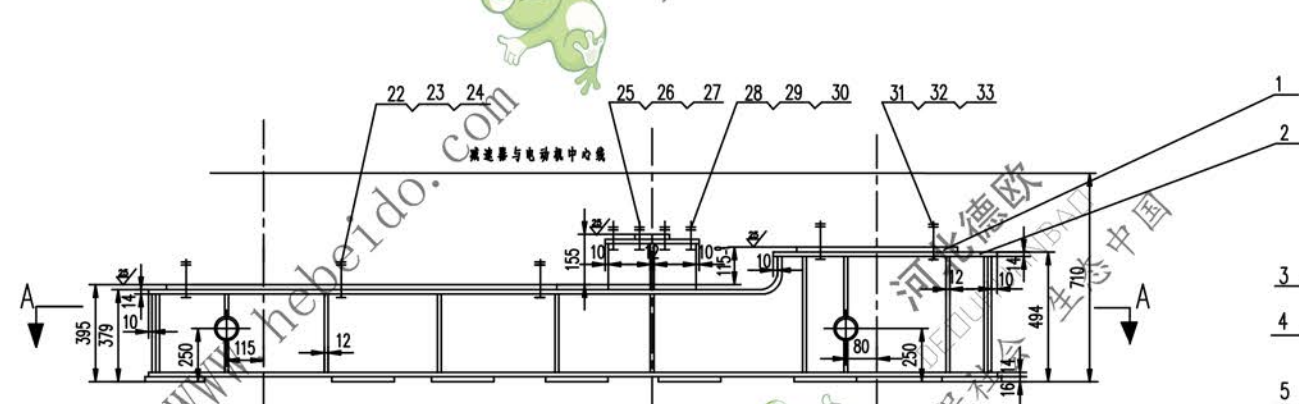
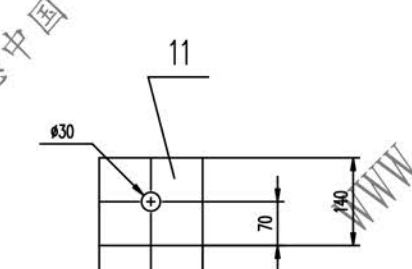
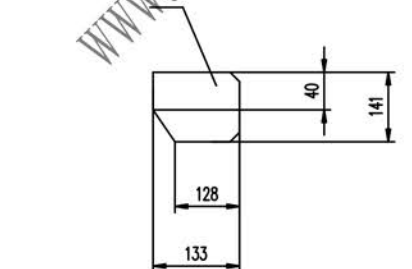
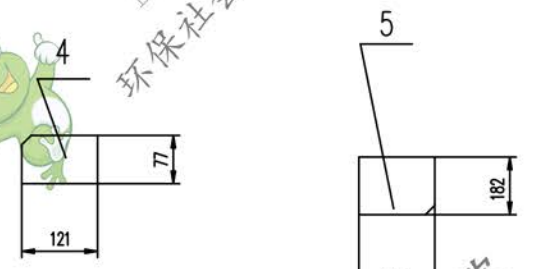
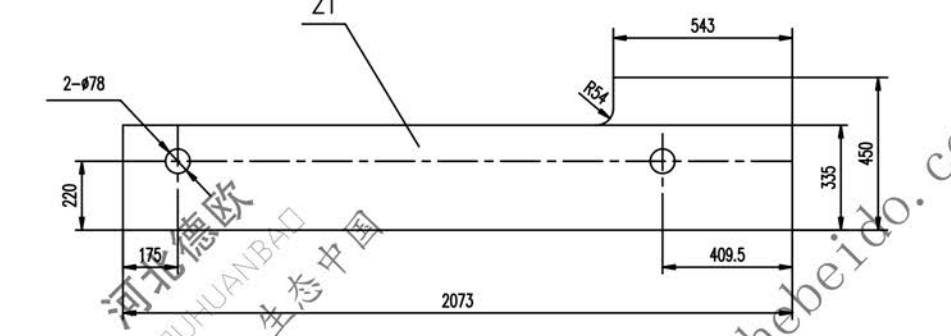
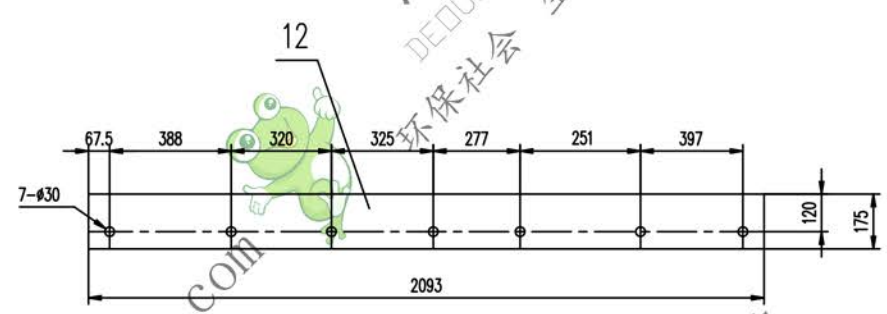
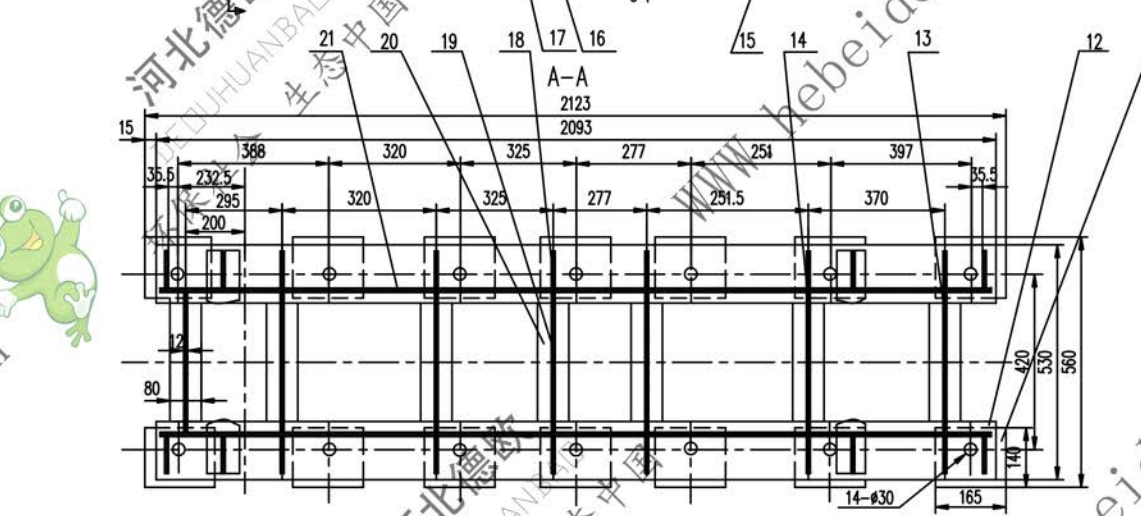
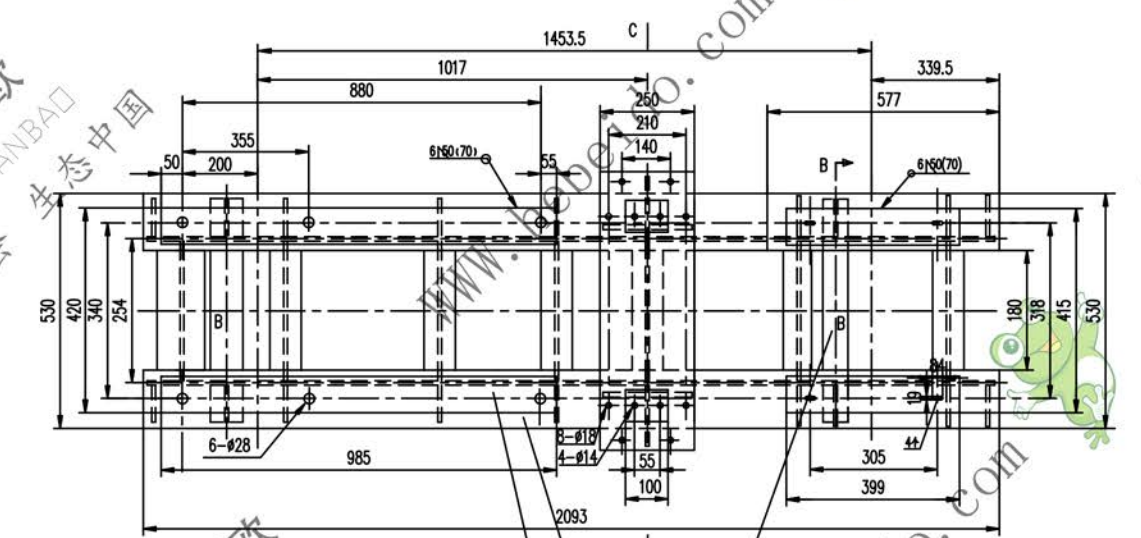


标记	文件号	修改内容	签名	日期



- 技术要求
1. 所有下料用端面垂直度  $\perp$
  2. 未注焊缝均为连续角焊, 焊缝高度为使焊件最小厚度。
  3. 所有孔表面垂直度为  $\perp$
  4. 未注倒角1X45°。
  5. 未注铸件按GB10595-89中3.11的规定。



33	GB97.1-85	垫圈 16	4	0.011	0.044	
32	GB41-86	螺母 M16	8	0.034	0.272	
31	GB5784-86	螺栓 M16X110	4	0.204	0.816	
30	GB93-87	垫圈 12	6	0.005	0.030	
29	GB41-86	螺母 M12	6	0.016	0.096	
28	GB5784-86	螺栓 M12X50	6	0.052	0.312	
27	GB97.1-85	垫圈 12	4	0.005	0.020	
26	GB41-86	螺母 M12	8	0.016	0.128	
25	GB5784-86	螺栓 M12x80	4	0.083	0.332	
24	GB97.1-85	垫圈 24	6	0.032	0.192	
23	GB41-86	螺母 M24	12	0.112	1.344	
22	GB5780-86	螺栓 M24X150	6	0.689	4.134	
21		钢板 δ14	2	Q235-A	81.61	63.2
20		钢板 14X80X(180)	16	Q235-A	1.572	25.15
19		钢板 12X240X335	6	Q235-A	7.525	45.15
18		钢板 12X121X335	12	Q235-A	3.794	45.52
17		钢板 (16)X110X985	2	Q235-A	13.61	27.22
16		钢板 14X175X1621	2	Q235-A	31.62	63.25
15		钢板 76X12X510	2	Q235-A	9.659	19.31
14		钢板 12X121X450	6	Q235-A	5.097	30.58
13		钢板 12X240X450	2	Q235-A	10.1	20.21
12		钢板 δ14	2	Q235-A	39.52	79.05
11		钢板 16X140X165	14	Q235-A	2.883	40.36
10		钢板 δ12	2	Q235-A	1.741	3.482
9		钢板 14X141X230	2	Q235-A	3.541	7.082
8		钢板 12X141X216	1	Q235-A	2.851	2.851
7		钢板 14x250X520	1	Q235-A	14.19	14.19
6		钢板 (16)X60X100	2	Q235-A	0.75	1.5
5		钢板 δ12	4	Q235-A	2.061	8.244
4		钢板 δ12	2	Q235-A	0.872	1.744
3		钢板 δ12	8	Q235-A	0.175	4.350
2		钢板 14X175X577	2	Q235-A	11.02	22.05
1		钢板 (16)X100X399	2	Q235-A	5.01	10.02

序号	代号	名称	数量	材料	单重	总重	附注

合同号: J321Z165

驱动装置架 III、IV型

重量 kg 比例 642.2

共 页 第 页