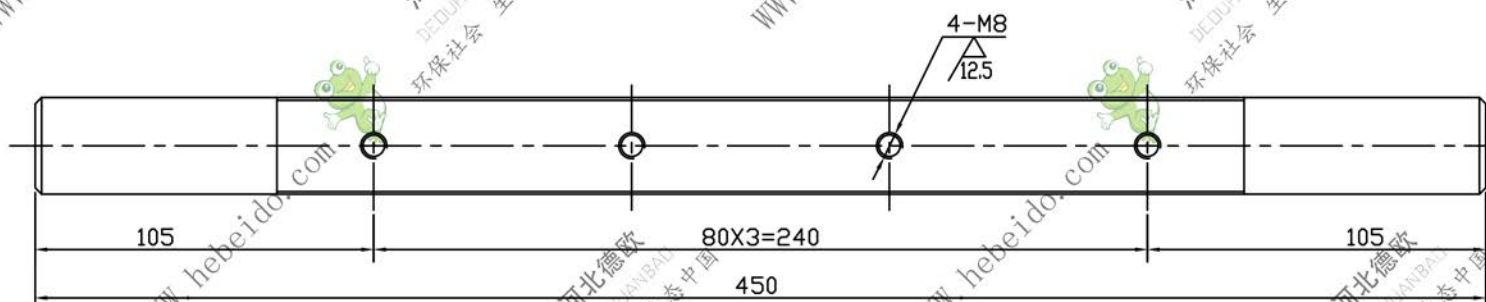
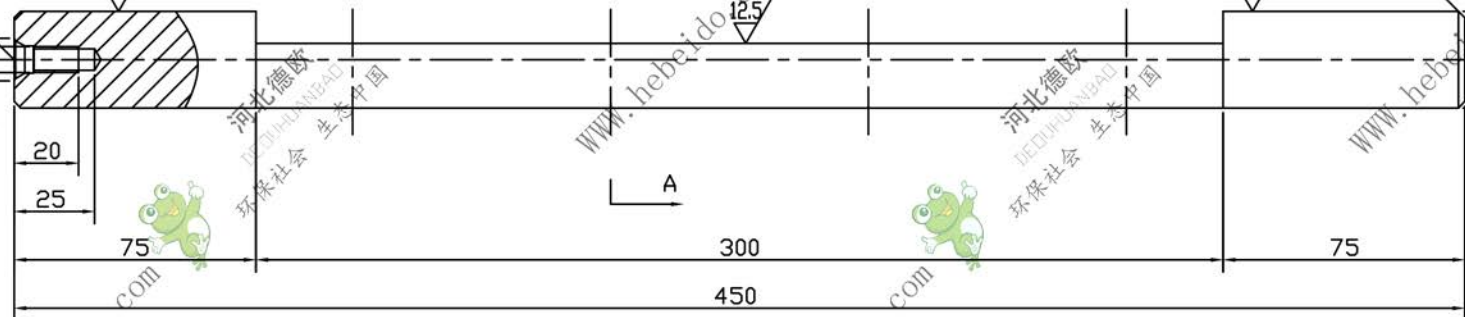


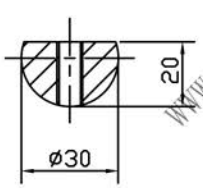
XD300-06-05

2-C8/13.2
GB145-85

φ13.2
M8
6.3



A - A



技术要求

1. 调质处理后 HRC28-32。
2. 锐角倒钝，并去除毛刺。

				进料两路阀板轴			XD300-06-05	
设计	校对	审核	工艺	图样标记	重量	比例	45	
李连通	秦海波	刘飞			3.259	1:1.5	德欧环保 DEOUHUANBAO 环保社会 生态中国	
标准化	批准	日期		共 张	第 张			