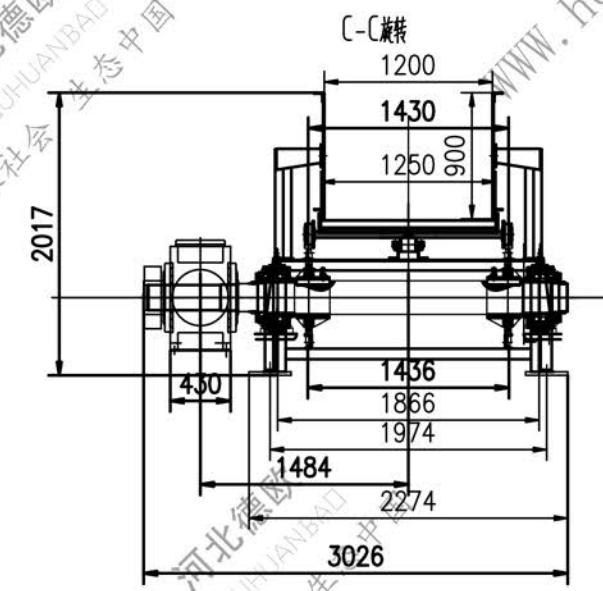
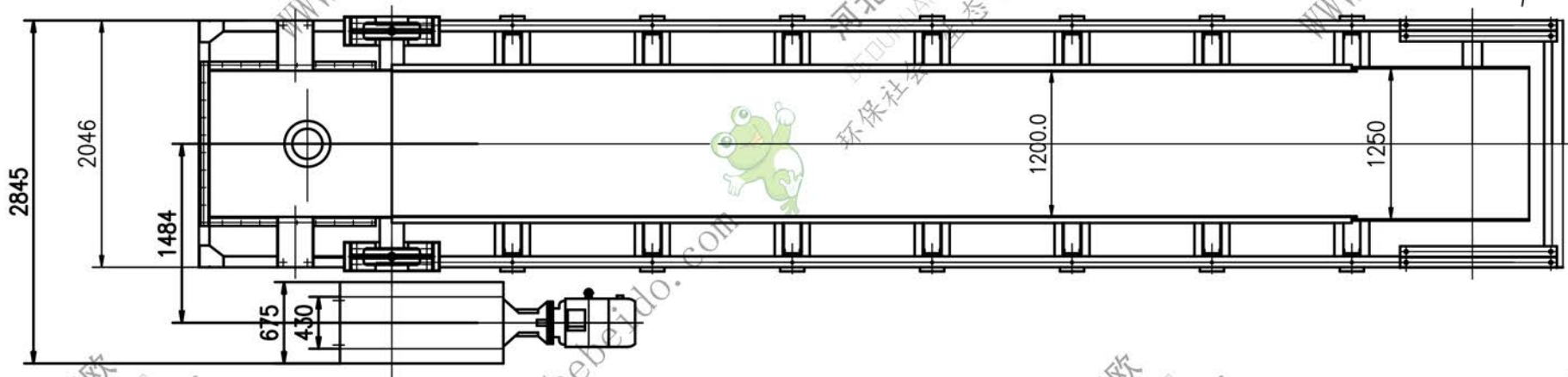
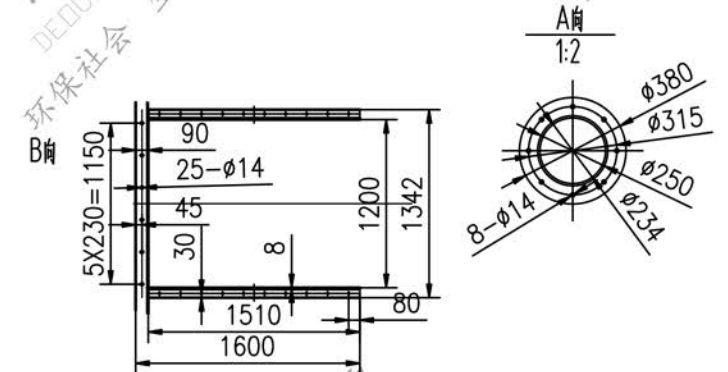


- 技术要求:**
- 1、两驱动链轮对称中心线与机架中心线的垂直度公差为1，两张紧链轮对称中心线的与中心线的垂直度为1，驱动轴轴线与张紧轴轴线的平行度公差为1，驱动轴轴线与减速机输出轴轴线的同轴度公差为φ1。
  - 2、输送机在总装前对各节点转动零件充分润滑，主动链轮装置、尾部链轮装置、轴承与密封部位应加注锂基润滑脂充分润滑减速机说明书注润滑油。
  - 3、由张紧链轮装置逐渐施加张力以消除输送机各节点的间隙。
  - 4、应保证电动机的转向与物料运行方向一致。
  - 5、总装后运行不少于2小时的连续空载试运行并进行以下项目的检查
    - (1) 机器运行平稳，无异响杂音和震动；
    - (2) 链条与链轮啮合良好，无堵塞现象；
    - (3) 输送机运行中不跑偏，交送部位无干涉响声；
    - (4) 滚轮均能灵活转动；
    - (5) 润滑油密封部位无渗漏；
    - (6) 各螺栓连接部位牢固可靠。
  - 6、本图为左装，可适配为右装。

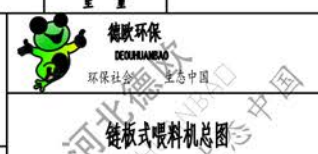


**技术性能**

- 1、规格: BL1250X11000mm
- 2、喂料能力: 400t
- 3、进料粒度: ≤700mm
- 4、电动机: 型号 YVF180L-4  
功率 22kw  
转速 1470r/min (变频调速)
- 5、减速机: 型号 B4DH12  
速比 i=180
- 6、倾角: 10°
- 7、设备重量: 19.5t

17	BL12510.00-07	自动除铁装置	1	组合件	2090.35	2090.35
16		弹簧垫20	16			
15		平垫20	16			
14		螺母20	16			
13		螺栓M20X55	16			
12		变频电机YVF 180L-4	1	组合件	192	192
11		弹簧垫33	4			
10		平垫33	4			
9		螺母33	4			
8		螺栓M33X115	4			
7		减速机B4DH12+180	1	组合件	1750	1750

6	BL12510.00-06	拉紧装置	2	组合件	133.6	267.2	
5	BL12510.00-05	尾部装置	1	组合件	4.78	4.78	
4	BL12510.00-04	链板装置	31	组合件	224.6	6962.6	
3	BL12510.00-03	机架	1	组合件	5652.97	5652.97	
2	BL12510.00-02	主动链轮装置	1	组合件	1713.6	1713.6	
1	BL12510.00-01	传动底座	1	组合件	380.82	380.82	
序号	代号	名称	数量	材料	单件重量	总计重量	备注
				组合件			
设计	李洪波	审核		日期			
制图	刘飞	日期					
				重量	19487.54		
				比例	1:38		
				共页			
				第页			



链板式喂料机总图

BL12510.00