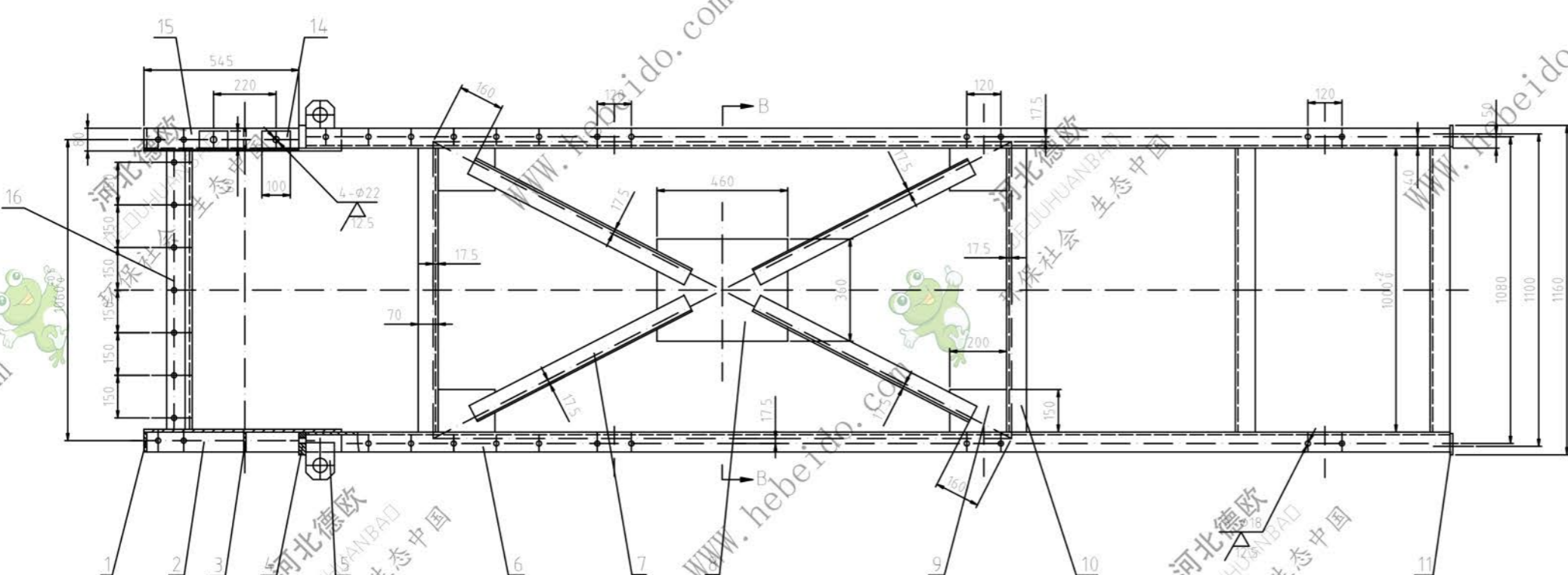
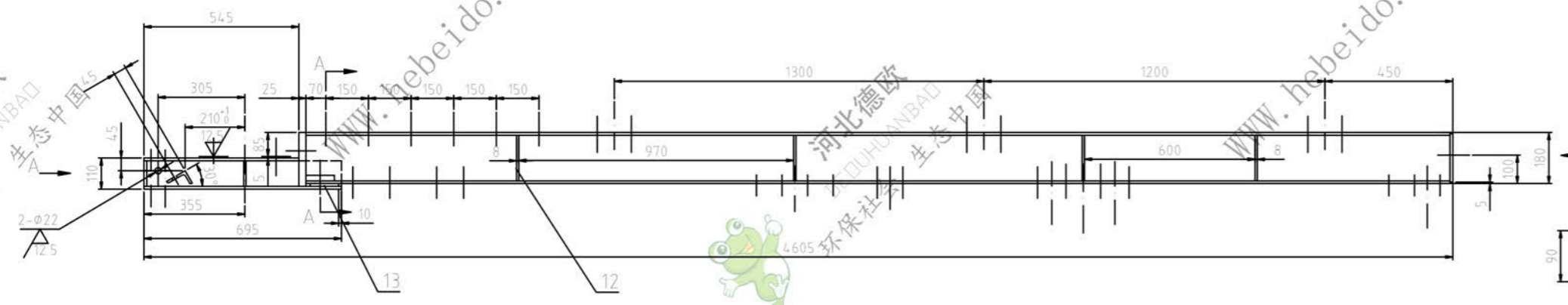
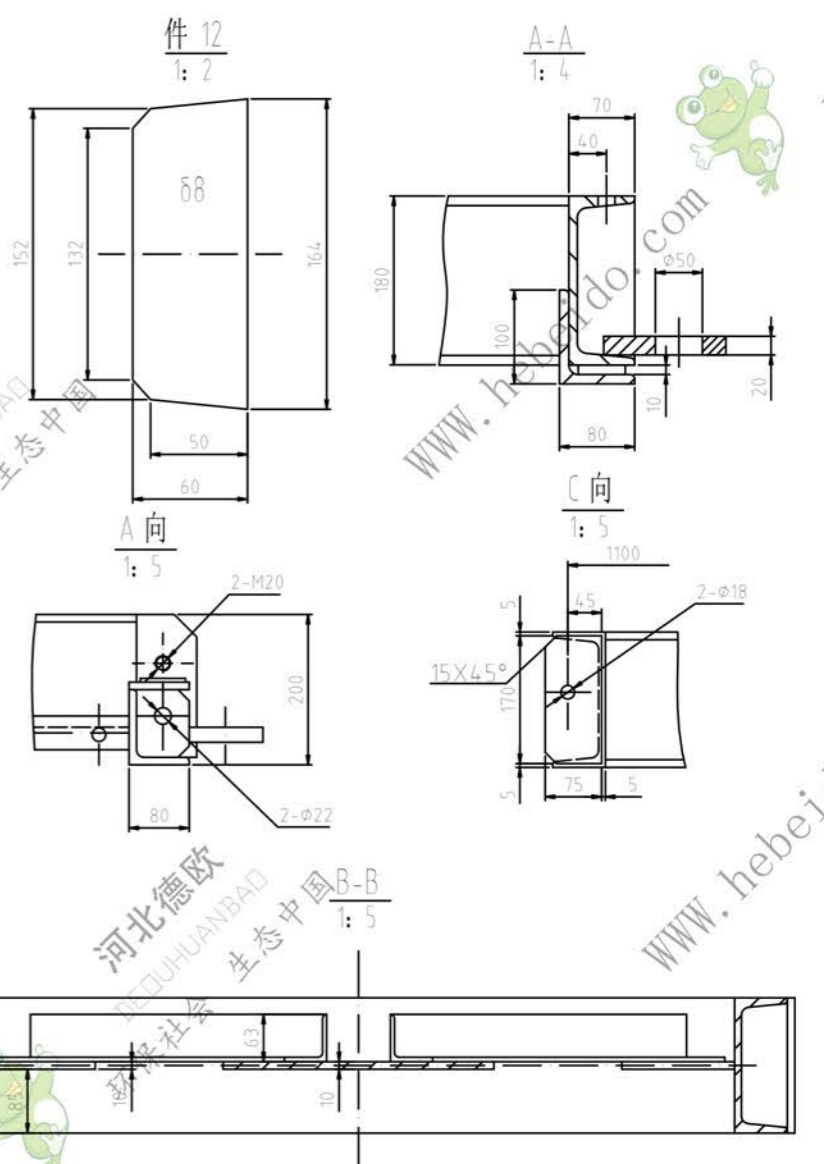
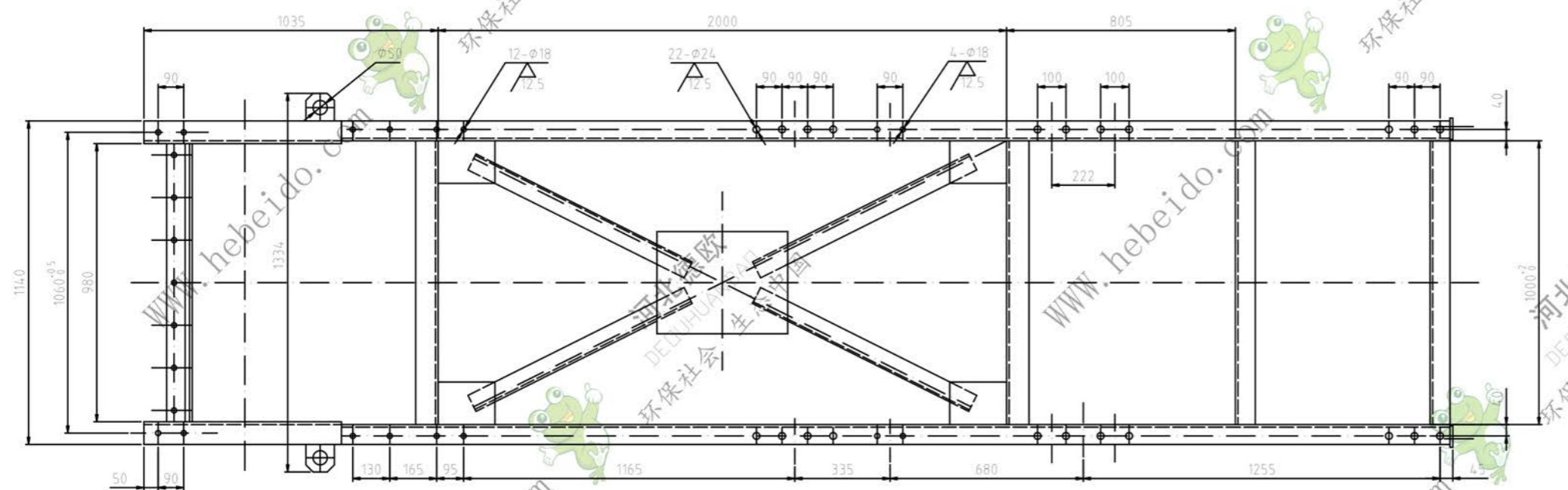


软件号
CAD
会签
描图
描校
旧底图登记号
底图登记号



- 技术要求**
- 1、下料边均为 。
 - 2、焊缝均为连续焊缝，高度为被焊件最小厚度。
 - 3、本组焊件焊接后要调平调直。
 - 4、孔焊后加工

序号	代号	名称	数量	材料	重量	备注
16	8JS010101-	角钢	1	Q235-A	0.92	0.92
15		钢板 54.5X75X10	2	Q235-A	3.21	6.42
14		钢板 100X63X5	4	Q235-A	0.24	0.96
13		钢板 100X60X10	2	Q235-A	0.47	0.94
12		筋板 4X60X8	8	Q235-A	0.62	4.96
11		联接板 170X75X10	2	Q235-A	1	2.00
10		槽钢 [180X70X9 L=1040		Q235-A	23	92.00
9		钢板 200X150X10	4	Q235-A	2.36	9.44
		钢板 460X360X10	1	Q235-A	13	13.00
		角钢 [63X63X6 L=850	4	Q235-A	4.86	19.44
6		槽钢 [180X70X9 L=4025		Q235-A	92.58	369.92
5	8JS010101-	耳子	2	Q235-A	1.8	3.60
4	8JS010101-	立板	2	Q235-A	2.61	5.22
3		筋板 90X70X8	2	Q235-A	0.39	0.78
2	8JS010101-	角钢 [100X80X10 L=98		Q235-A	1.37	18.74
1	8JS010101-	立板	2	Q235-A	0.49	0.98

总重量: 373.110
共 3 张 第 3 张
图样标记: 重量 比例 1:10
8S3010101
卸载梁

序号代号 名称 数量 材料 重量 备注

图样标记: 重量 比例 1:10

设计: 日期
制图: 日期
审核: 日期
批准: 日期

德欧环保
DEDUHUANBAI
环保社会 生态中国